

UNIVERSIDAD
AUSTRAL



CIENCIAS EMPRESARIALES



Diagnóstico de informalidad de la economía argentina

Centro de Estudios Tributarios
Informe n° 1 | Octubre 2023



CIENCIAS
EMPRESARIALES

Resumen Ejecutivo

► ¿POR QUÉ ESTIMAR LA INFORMALIDAD?

- El presente informe pretende **aproximar una magnitud del nivel de informalidad** de la economía existente en nuestro país y monitorearlo año tras año.
- La motivación no es marcar a quienes se encuentran en la economía informal, sino, por el contrario, **alcanzar un diagnóstico de la situación que permita señalar oportunidades en la transición hacia la formalidad, aumentar la base de tributación y reducir la carga fiscal sobre el sector formal de la economía.**
- A diferencia de la mirada tradicional, que asocia la informalidad de la economía a la laboral, el presente informe **utilizó como proxy de informalidad a la evasión en el impuesto al valor agregado (IVA)**.

► ¿CUÁNTO ES LA INFORMALIDAD EN ARGENTINA?

- **La evasión de IVA en Argentina se mantiene en torno al 60%** a lo largo de los años bajo análisis (2004 a 2007 y 2015 a 2020), con un leve descenso en el último año estimado, que es el 2020, donde se ubicó en el 54%.
- **La industria y el comercio tienen niveles de evasión por debajo del promedio** de la economía a lo largo de los seis años expuestos. En el otro extremo, **el agro, la construcción y los servicios se ubican por encima** del promedio para todos los años.
- **La evasión de IVA es menor para las 500 empresas más grandes de la economía que para el resto de contribuyentes.** Mientras que, en los mayores contribuyentes, la evasión ronda el 50%, en el resto se acerca al 70%.
- **Los sectores con mayor evasión de IVA también tienen mayor incidencia de asalariados no registrados** (construcción y agro), mientras que la industria y el comercio, con menores niveles de evasión, presentan menor incidencia de asalariados no registrados.

► MIRANDO HACIA ADELANTE...

- La situación actual de **alta presión tributaria con elevada informalidad** da cuenta de un agotamiento de la política tributaria que adiciona cargas a los sectores formales de la economía y que, lejos de lograr sus objetivos, **trae como consecuencia mayores incentivos a la informalidad.**
- A partir del diagnóstico aquí presentado, se plantea la posibilidad de **concentrar los esfuerzos en aquellos sectores donde hay un mayor margen de formalización** de las actividades.

1

EL PROBLEMA DE LA INFORMALIDAD

- ▶ Informalidad y evasión
- ▶ Evasión en LATAM y el mundo
- ▶ Evasión en Argentina

2

METODOLOGÍA

- ▶ Nueva metodología de estimación

3

RESULTADOS

- ▶ Evasión en la economía total
- ▶ Evasión por sector de la economía
- ▶ Evasión por tamaño de contribuyente
- ▶ Evasión y empleo no registrado

1

EL PROBLEMA DE LA INFORMALIDAD

- ▶ Informalidad y evasión
- ▶ Evasión en LATAM y el mundo
- ▶ Evasión en Argentina

2

METODOLOGÍA

Nueva metodología de estimación

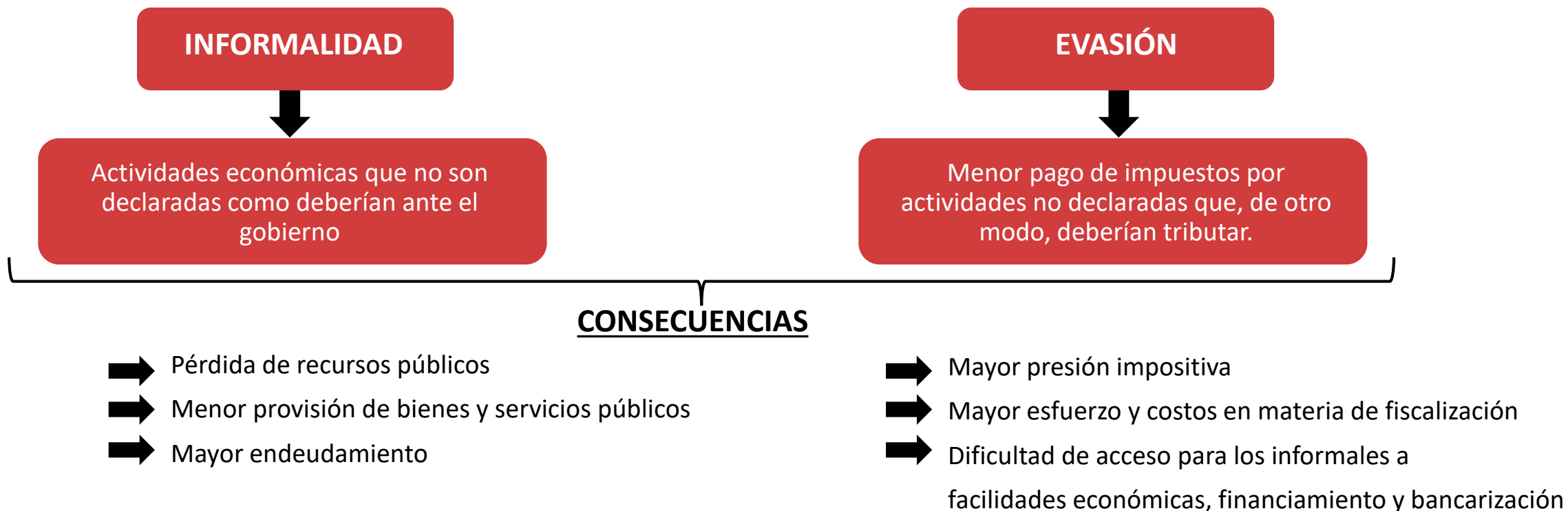
3

RESULTADOS

- ▶ Evasión en la economía total
- ▶ Evasión por sector de la economía
- ▶ Evasión por tamaño de contribuyente
- ▶ Evasión y empleo no registrado

Informalidad y evasión

Tanto la informalidad como la evasión tienen consecuencias negativas en términos sociales, macroeconómicos y a nivel individuo.



OBJETIVO: tener una estimación de la evasión que aproxime la magnitud de la informalidad de nuestro país que permita señalar oportunidades en la transición hacia la formalidad, aumentar la base de tributación y reducir la carga fiscal sobre el sector formal de la economía.

Evasión en LATAM y el mundo

Para el año 2018 Argentina se ubicaba entre los 6 países con peor eficiencia de IVA de Latinoamérica, con el 50% de incumplimiento

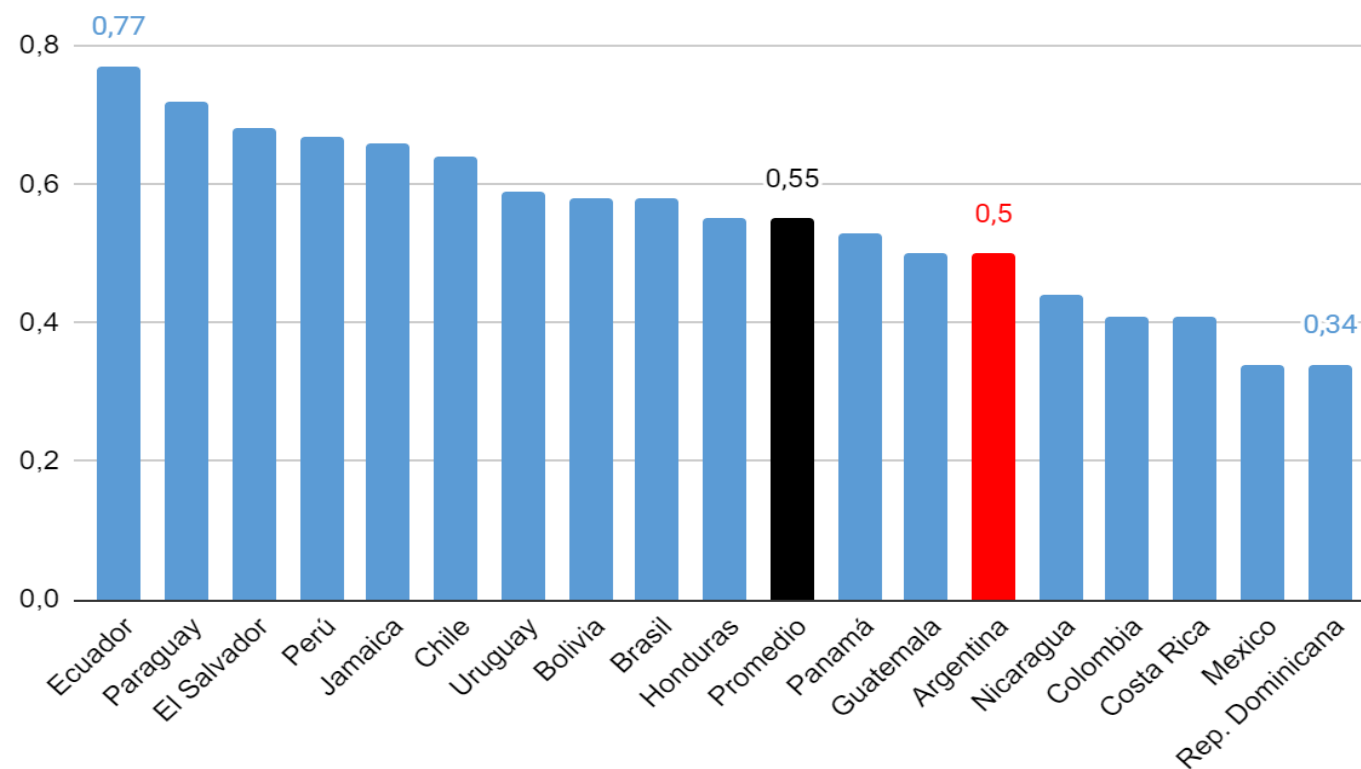
En algunos casos, y debido a la relevancia que tiene el IVA en la recaudación tributaria, como es el caso de Argentina donde representa el 24% de la recaudación total, la evasión del IVA puede utilizarse para tener una aproximación a la evasión total

El CIAT estimó la brecha recaudatoria existente en el IVA para 18 países de LATAM desde 1990 hasta 2018.

En 2018 Argentina, con 50% de eficiencia, se ubicaba entre los 6 países con peor eficiencia de IVA de LATAM (es decir, con mayor evasión de este tributo), solo superado por Colombia, Costa Rica, México, Nicaragua y República Dominicana. Asimismo, en la región no existían países con evasión menor al 20%

► EFICIENCIA DE IVA EN LOS PAÍSES DE LATAM

Año 2018 (cociente entre recaudación efectiva y potencial)



Fuente: elaboración propia en base a Centro Interamericano de Administración Tributaria (2022)

Evasión en LATAM y el mundo

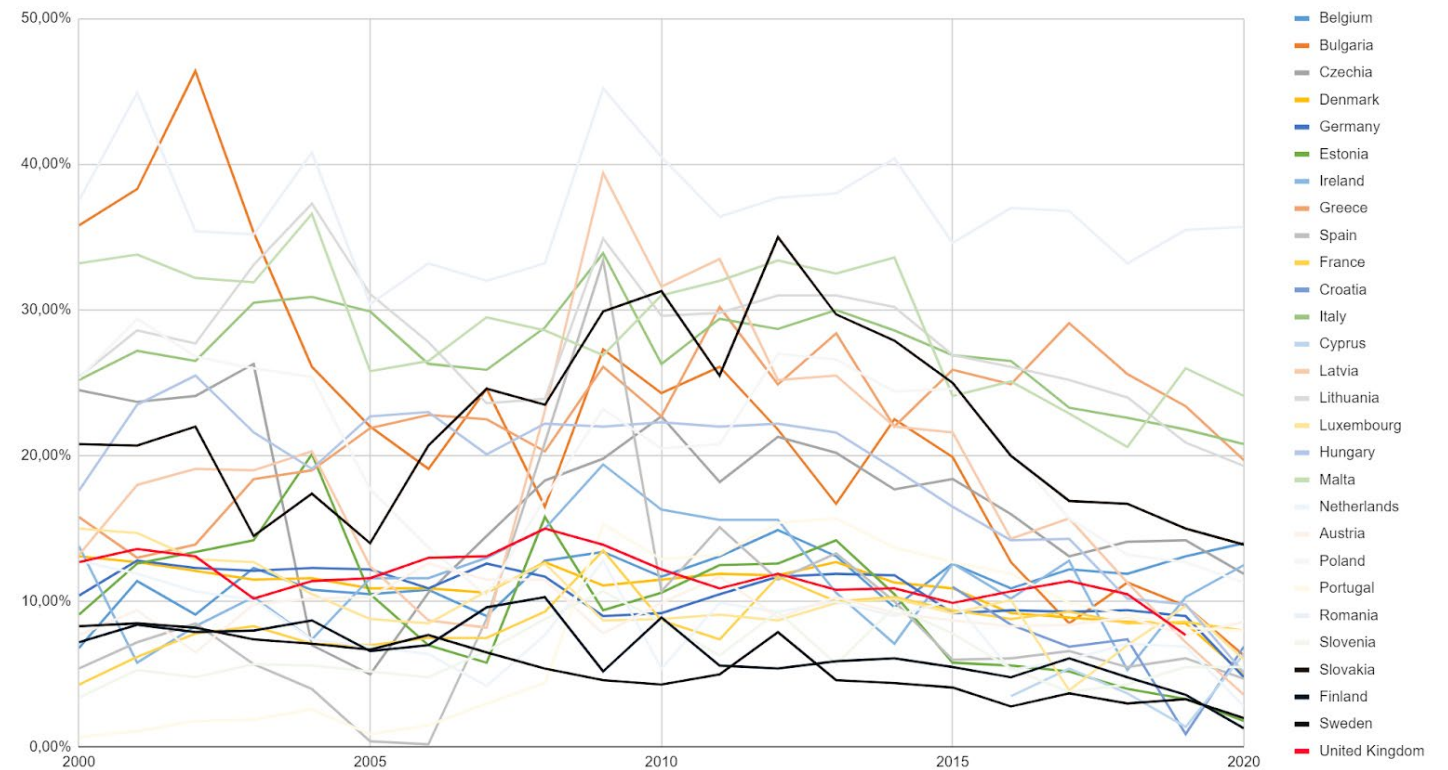
En 2020 en la UE, solo 3 países tenían una brecha de incumplimiento del IVA mayor al 20%

La Comisión Europea publica anualmente el “VAT gap report”, un informe donde cuantifica para cada uno de los países que la integran la brecha entre el impuesto al valor agregado potencial y el efectivamente recaudado.

De los 28 países reportados por la Comisión Europea, solo 3 tenían una brecha de incumplimiento mayor al 20% para el 2020: Italia, Rumania y Malta. Esto contrasta fuertemente con lo observado anteriormente para Latinoamérica, que presenta niveles de evasión mucho más elevados.

► BRECHA DE INCUMPLIMIENTO DEL IMPUESTO AL VALOR AGREGADO UE

2000-2020 (% del impuesto al valor agregado potencial)



Fuente: elaboración propia en base a Comisión Europea (2022)

Evasión en Argentina

Las estimaciones de evasión de IVA para Argentina, desde 1997, nunca estuvieron por debajo del 25%

▶ ESTIMACIONES DE EVASIÓN EN EL IVA EN ARGENTINA.

1997-2017

Los métodos normalmente utilizados para estimar la evasión del IVA son el del IVA no deducible (calcula la recaudación potencial de IVA a través de la sumatoria de los IVA Compras que no dan derecho a crédito fiscal) y el del valor agregado (calcular la base imponible teórica partiendo del valor bruto de producción e incorporando y quitando algunos componentes)

El punto mínimo de todas las estimaciones realizadas es el de Salim y D'Angela (2005) para el año 2004, con 24,8% de evasión. El máximo, el de Garriga y Lodola (2019) para el año 2017, con 53%.

	Salim y D'Angela	Llach Harriague	Garriga y Lodola	O Connor	Libonatti
Año public.	2005	2005	2019	2007	2000
Metodología	Indirecta	Indirecta	Indirecta	Indirecta	Indirecta
Herramienta	IVA no deducible	Valor agregado	Valor agregado	Valor agregado	Valor agregado
1997		34,00%		36,10%	29,90%
1998				35,20%	
1999				37,90%	
2000	27,90%	42,00%		41,20%	
2001	29,60%			48,20%	
2002	34,80%			50,70%	
2003	32,30%			43,90%	
2004	24,80%	33,00%		33,00%	
2005				34,60%	
2017			53,00%		

Fuente: elaboración propia

1

EL PROBLEMA DE LA INFORMALIDAD

Informalidad y evasión
Evasión en LATAM y el mundo
Evasión en Argentina

2

METODOLOGÍA

Nueva metodología de estimación

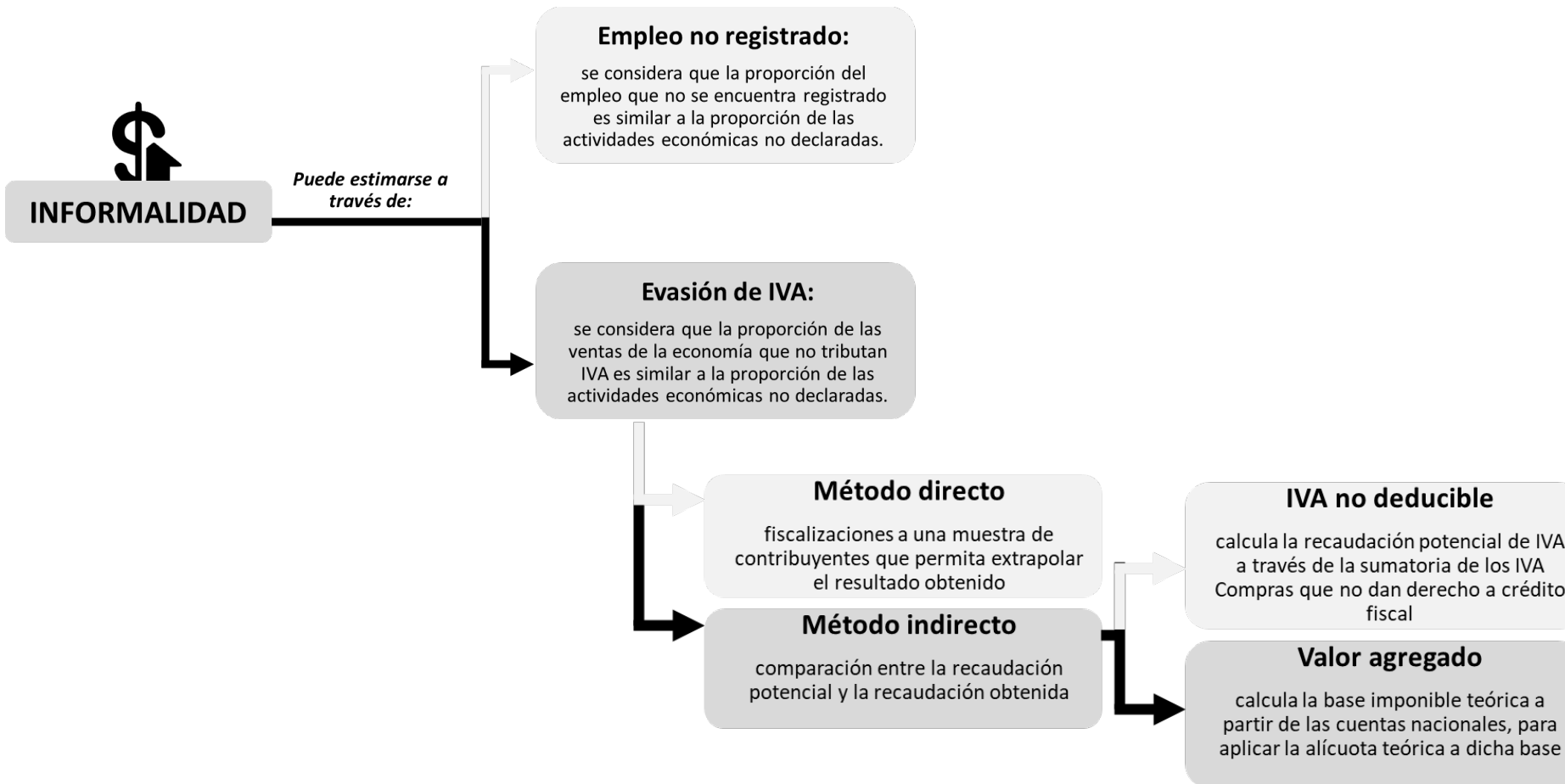
3

RESULTADOS

Evasión en la economía total
Evasión por sector de la economía
Evasión por tamaño de contribuyente
Evasión y empleo no registrado

Nueva metodología de estimación

Se usa la evasión de IVA como proxy de informalidad, con dos características distintivas



1

Utiliza el valor agregado de producción en lugar del valor bruto de producción

- Mayor facilidad de cálculo
- Menor cantidad de ajustes

2

Estima una alícuota efectiva en lugar de realizar ajustes a la base imponible

- No necesita ajustes por exenciones, desgravaciones, etc.
- Recoge las alícuotas diferenciales que existen en la práctica

1

EL PROBLEMA DE LA INFORMALIDAD

Informalidad y evasión
Evasión en LATAM y el mundo
Evasión en Argentina

2

METODOLOGÍA

Nueva metodología de estimación

3

RESULTADOS

- ▶ Evasión en la economía total
- ▶ Evasión por sector de la economía
- ▶ Evasión por tamaño de contribuyente
- ▶ Evasión y empleo no registrado

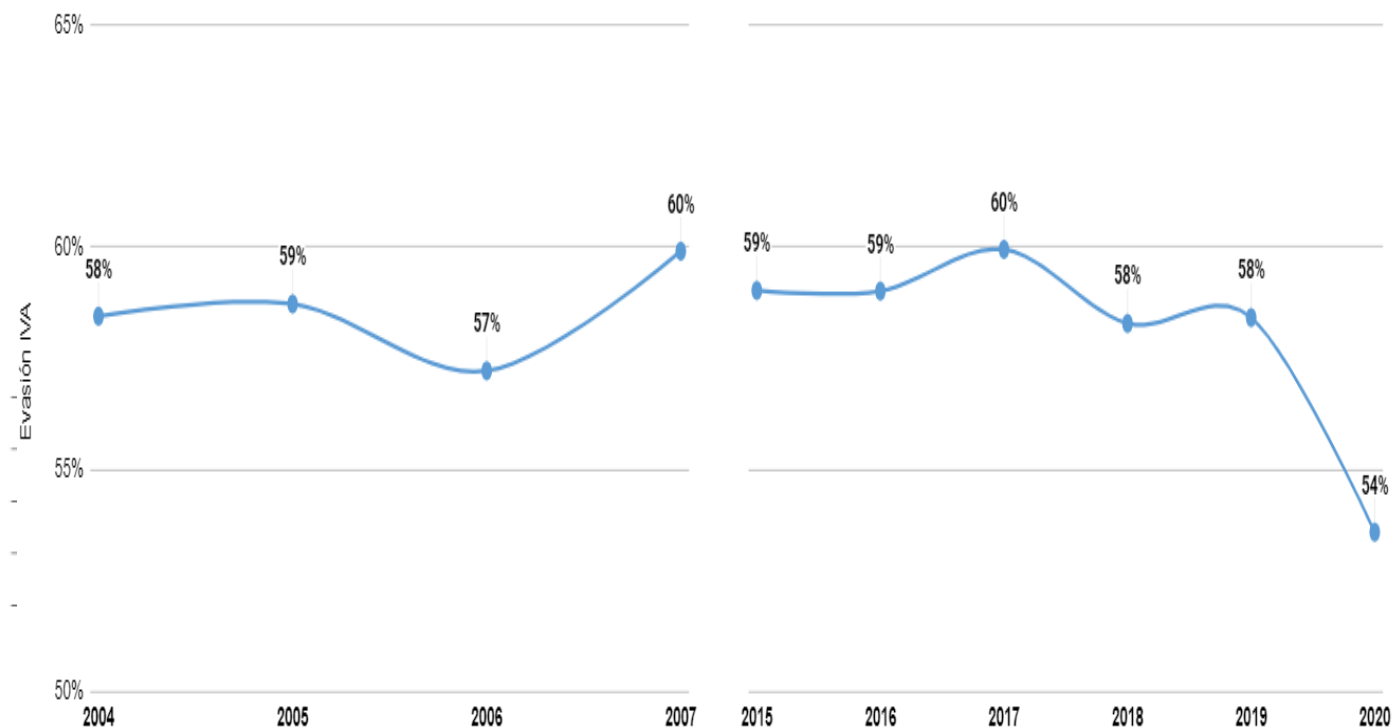
Evasión en la economía total

La evasión de IVA en Argentina fue superior al 50% en los últimos años

▶ EVASIÓN DE IVA EN ARGENTINA

En % de recaudación potencial. De 2004 a 2020

La evasión de IVA en Argentina se mantiene en torno al 60% a lo largo de los años bajo análisis, con un leve descenso en el último año estimado, que es el 2020, donde se ubicó en el 54%.



Fuente: elaboración propia con base en datos de AFIP e INDEC

Evasión por sector de la economía

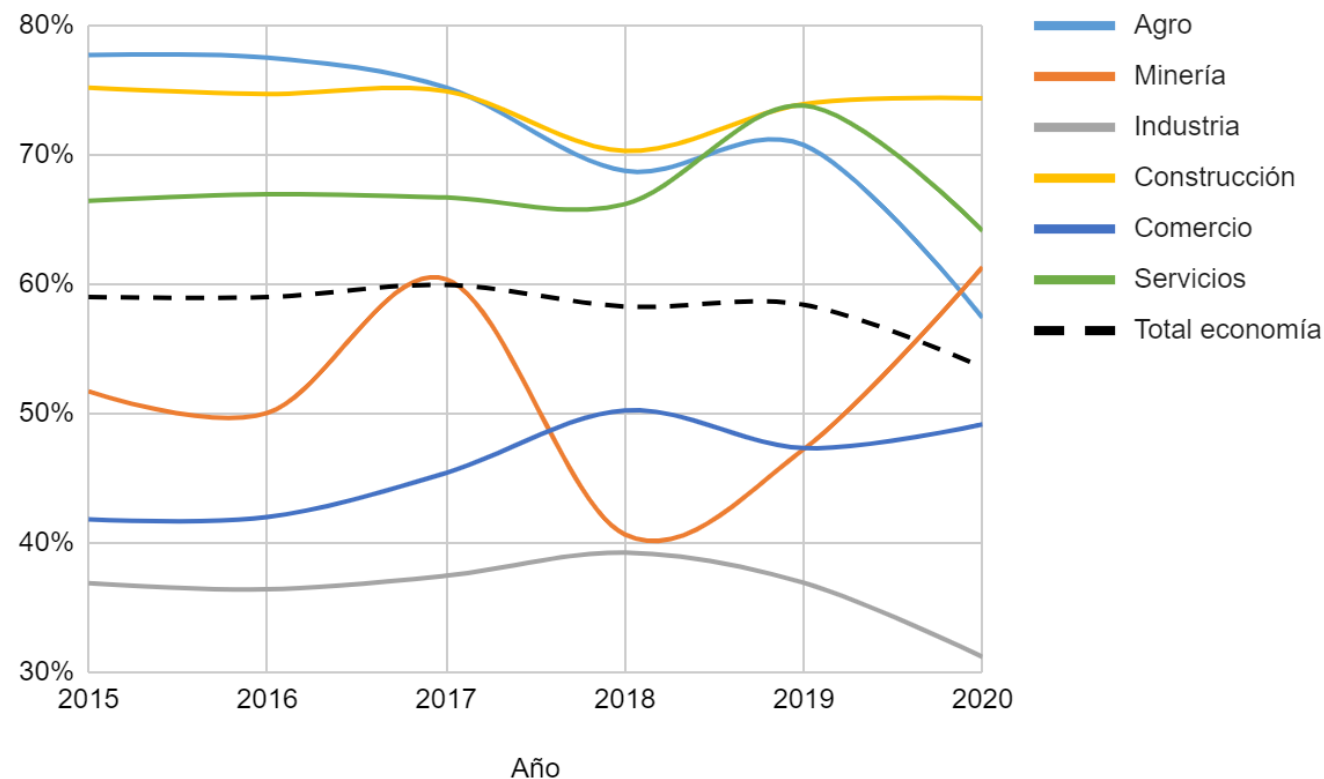
La industria y el comercio son los sectores con menor nivel de evasión a lo largo del tiempo

La industria y el comercio se muestran por debajo de los niveles promedio de evasión de la economía a lo largo de los 6 años expuestos. En el otro extremo, el agro, la construcción y los servicios se ubican por encima del promedio para todos los años.

La industria es el sector con menor evasión de IVA para todos los años analizados, seguida por el comercio. El agro, la construcción y los servicios se disputan el primer lugar entre los sectores con mayor evasión a lo largo de los seis años analizados. El agro, que era el de mayor evasión en 2015 y 2016, muestra una tendencia a la baja de la evasión de IVA que lo ubica por debajo de la construcción y los servicios a partir de 2019.

▶ EVASIÓN DE IVA EN ARGENTINA POR SECTOR DE ACTIVIDAD.

En % de recaudación potencial. Años 2015 a 2020



Fuente: elaboración propia con base en datos de AFIP e INDEC

Evasión por tamaño de contribuyente

La evasión de IVA es menor en las 500 empresas más grandes que en el resto de los contribuyentes

▶ EVASIÓN DE IVA EN ARGENTINA POR TAMAÑO DE CONTRIBUYENTE

En % de recaudación potencial. Año 2020

La evasión de IVA es menor para las 500 empresas más grandes de la economía que para el resto de contribuyentes. Mientras que, en los mayores contribuyentes, la evasión ronda el 50%, en el resto se acerca al 70%.

Este resultado es previsible, toda vez que mientras menor es el tamaño del contribuyente, mayor es el peso relativo de asumir los costos de la formalización, en especial cuando estos últimos son tan altos, y, por lo tanto, también lo son los beneficios de no asumirlos.

Tamaño	Evasión IVA
500 grandes	49%
Resto	68%

Fuente: elaboración propia con base en datos de AFIP, INDEC y ENGE

Evasión y empleo no registrado

En general, se observa que a mayor evasión de IVA mayor es la incidencia del empleo asalariado no registrado

Comparamos los resultados obtenidos de evasión de IVA con el empleo asalariado no registrado. A priori esperamos encontrar cierta relación entre ambas variables, toda vez que la actividad no registrada, en general, trae aparejado empleo no registrado, y viceversa.

A excepción de la minería, la regla de que a mayor evasión de IVA mayor incidencia del empleo asalariado no registrado –y viceversa– se cumple para el resto de los sectores a lo largo de los últimos 5 años del análisis.

En particular en el año 2020 aquellos sectores con mayor evasión de IVA son los mismos que tienen mayor incidencia de asalariados no registrados (construcción y agro), mientras que la industria y el comercio, con menores niveles de evasión, también presentan menor incidencia de asalariados no registrados.

▶ EVASIÓN DE IVA E INCIDENCIA DE ASALARIADOS NO REGISTRADOS

Por sector de actividad. Años 2016 a 2020



Fuente: elaboración propia con base en datos de AFIP e INDEC

Muchas gracias.

